



L'Evaluation des Pratiques Professionnelles (EPP) des Masseurs-Kinésithérapeutes

Enquête scientifique
2009





Objectifs de la recherche

- L'EPP avait pour objectif principal de donner des arguments scientifiquement construits pour défendre l'honneur de la profession de MK devant tous les interlocuteurs
- 1^{ère} étude scientifique théorisée et informatisée dont l'analyse par des méthodes statistiques sophistiquées positionne la profession au plus haut niveau de preuve

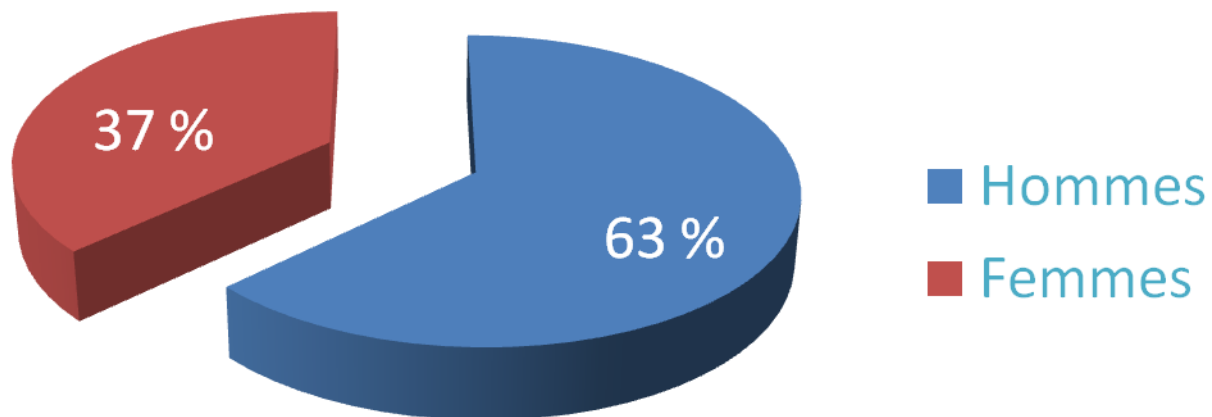


Une enquête à plusieurs niveaux



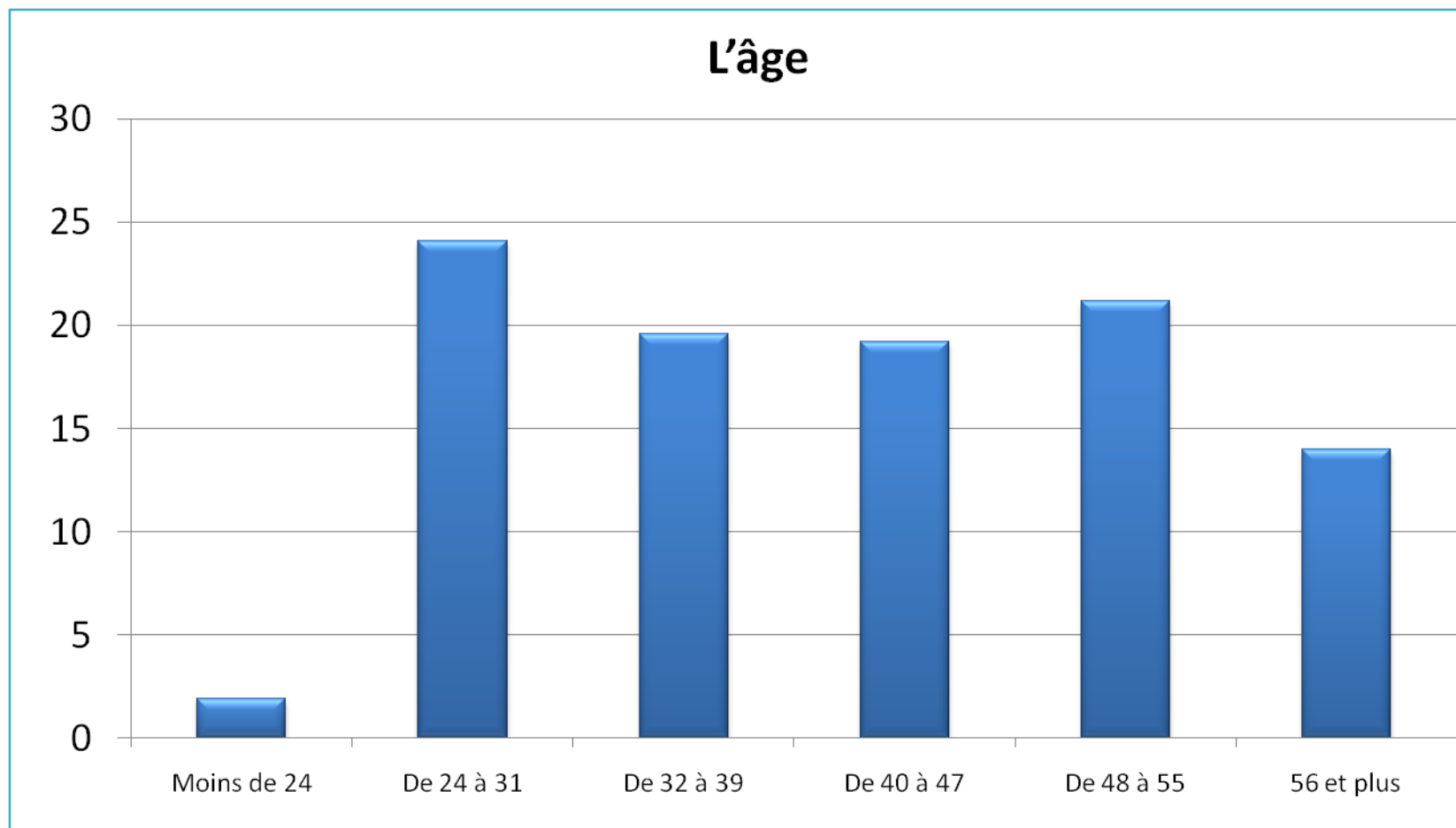
Un échantillon représentatif...

1678 (sur environ 2000) participants ont été retenus



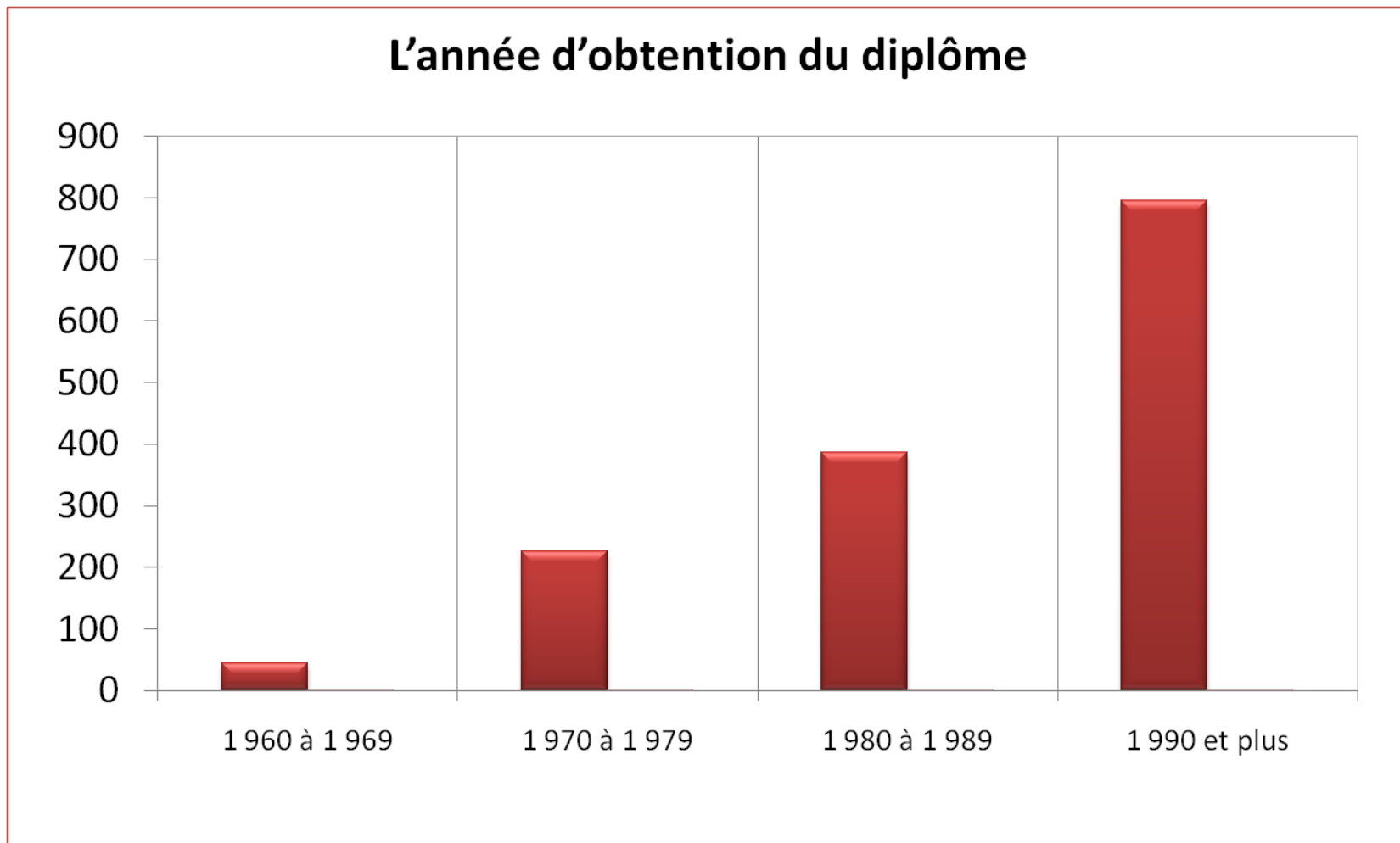


Un échantillon représentatif...





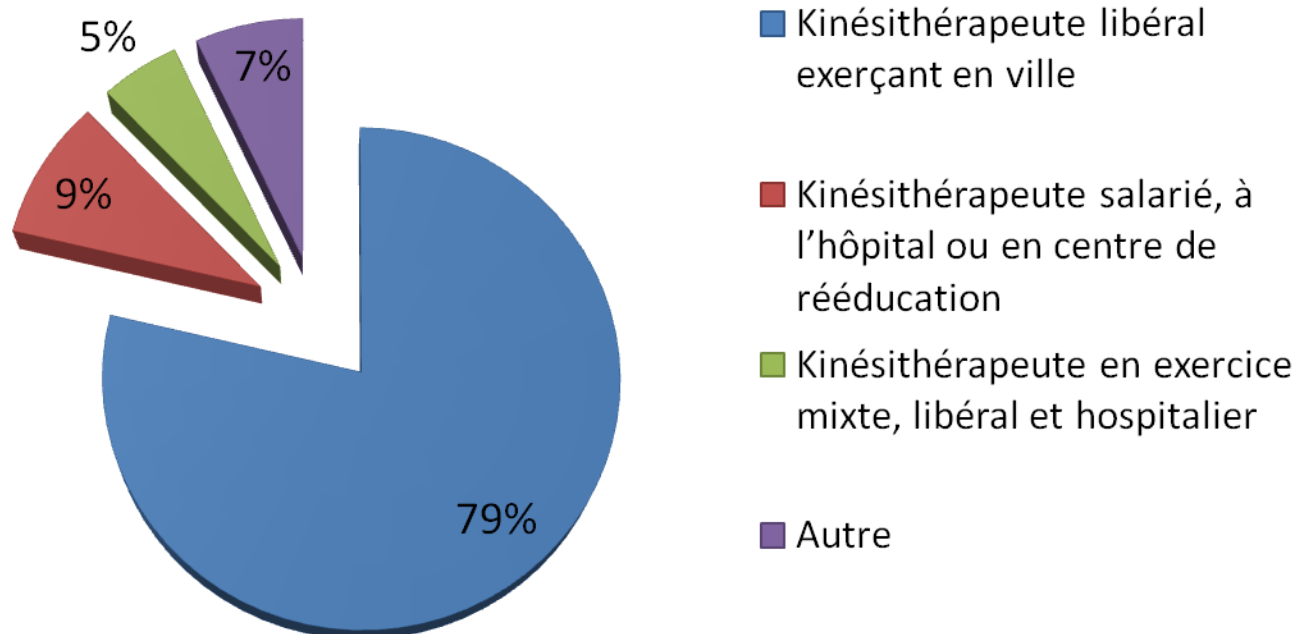
Un échantillon représentatif...





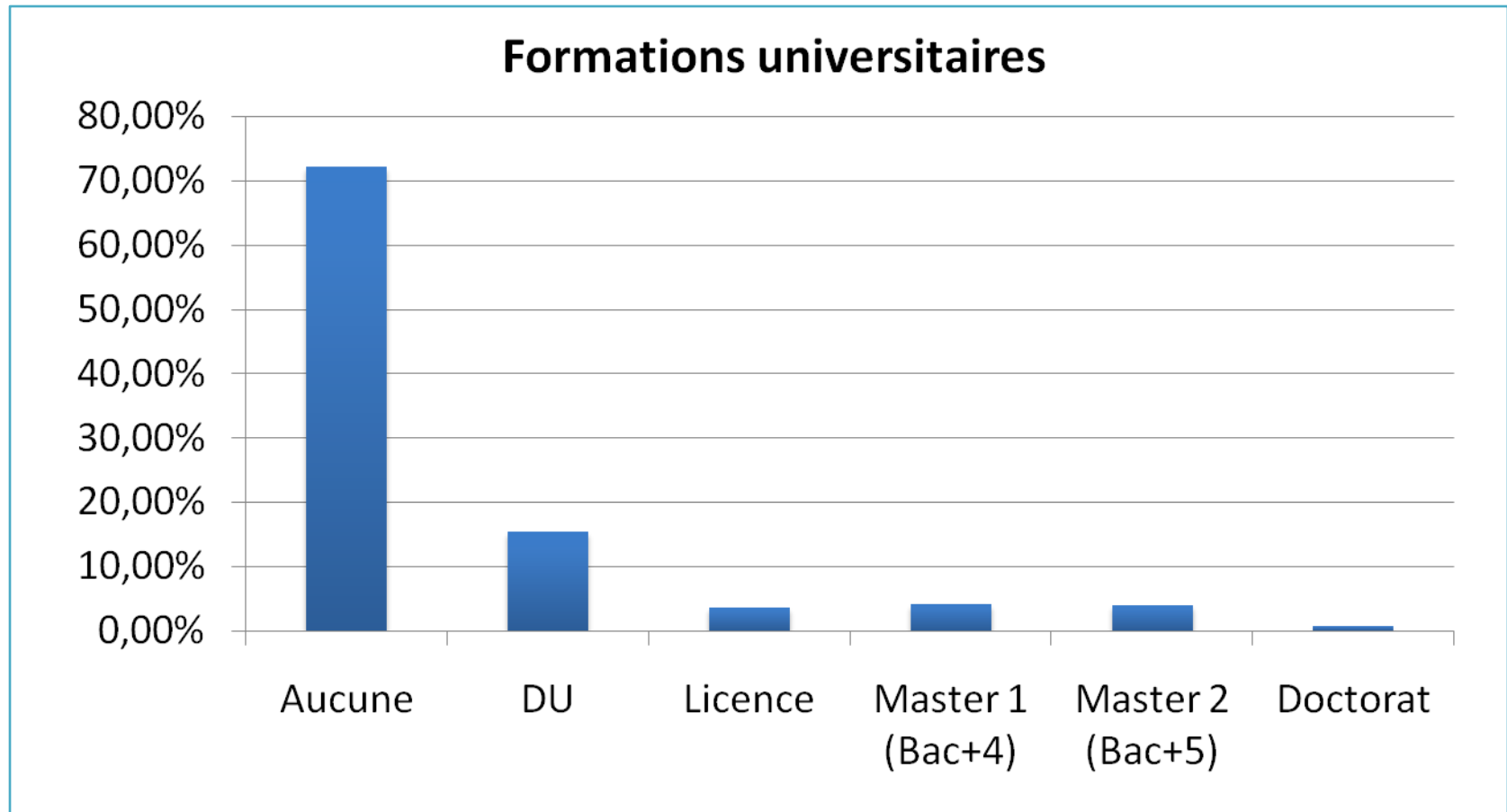
Un échantillon représentatif

Le type d'activité professionnelle





Cursus universitaires professionnalisant : un intérêt naissant



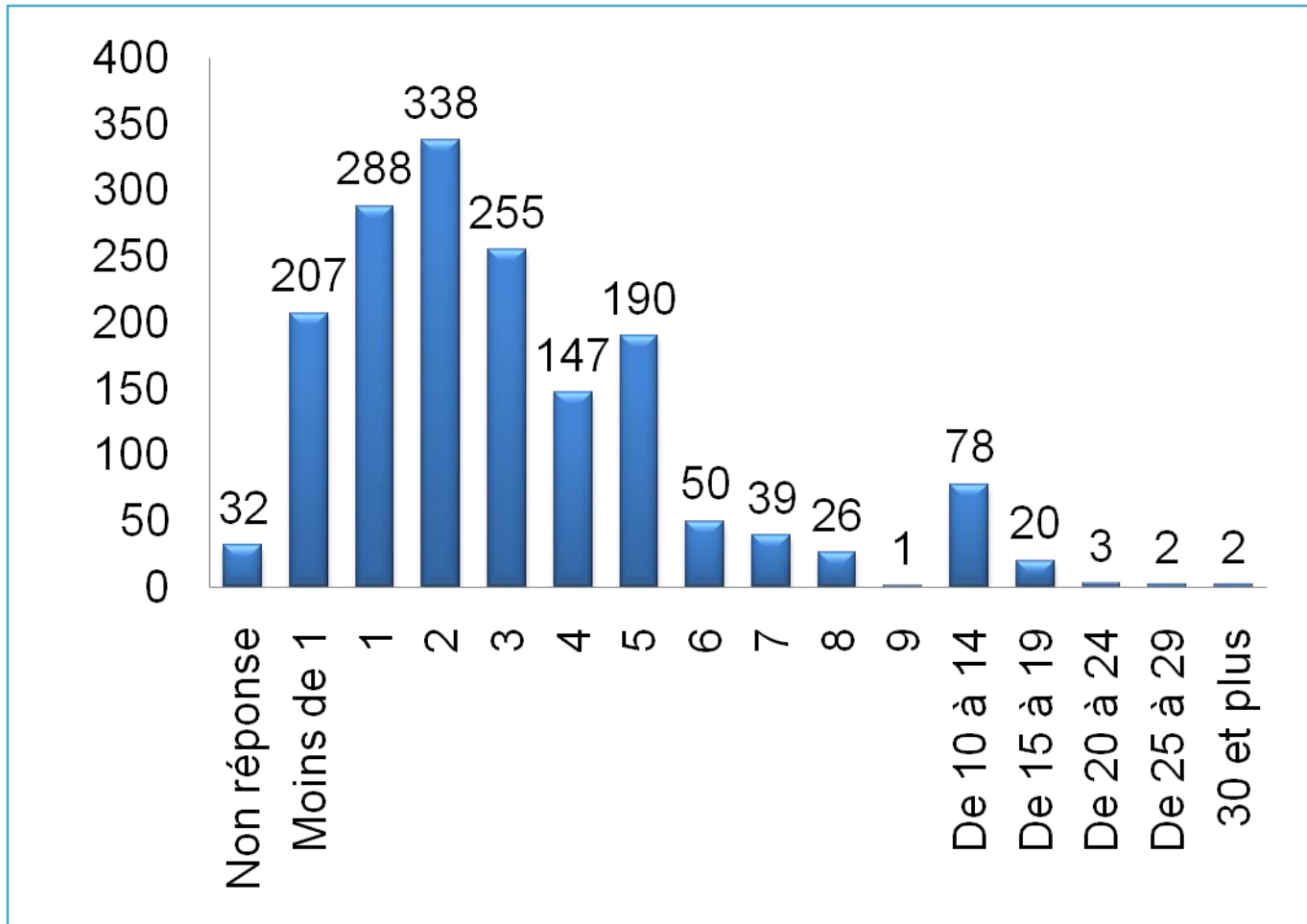


Des spécialités & une ouverture

Discipline	Nb	% obs.
Ostéopathie	179	46,60%
Educateur sportif	12	3,10%
Pédicure-podologue	11	2,90%
Therapie manuelle	9	2,30%
Kinésithérapie du sport	6	1,60%
Drainage lymphatique	3	0,80%
Preparateur physique	3	0,80%
Acupuncture	2	0,50%
Enseignant	2	0,50%
Ergonome	2	0,50%
Gestion comptabilité	2	0,50%
Manipulateur en electroradiologie	2	0,50%

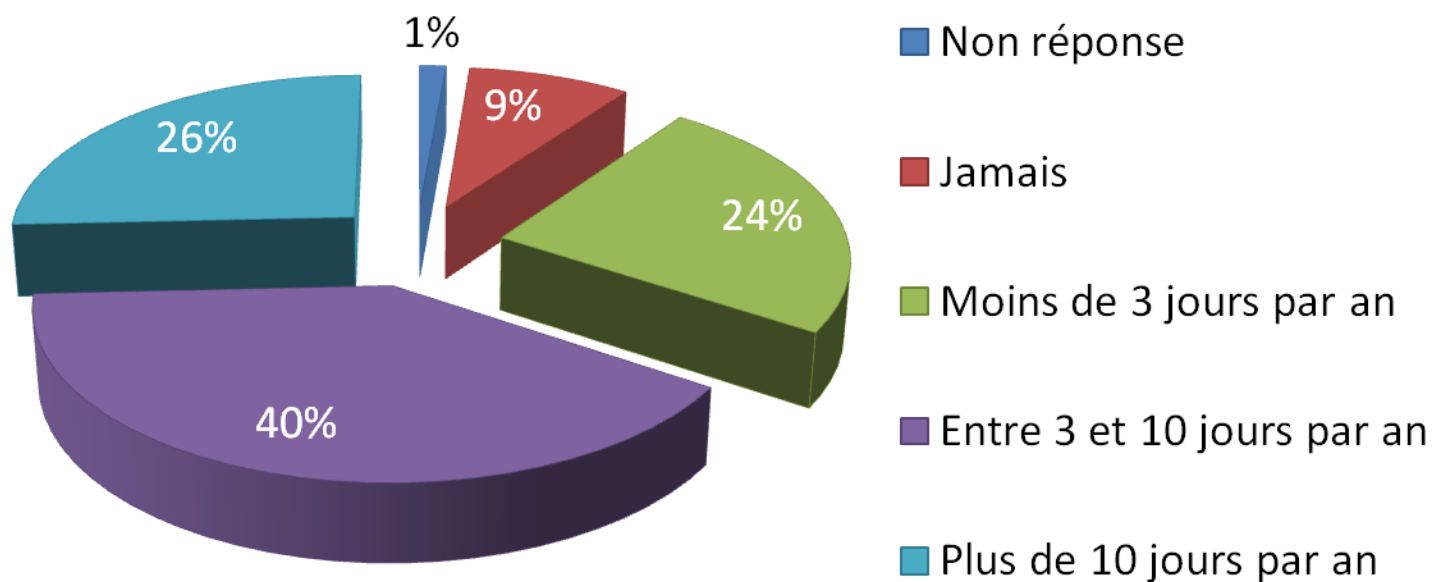


Un nombre de formations important



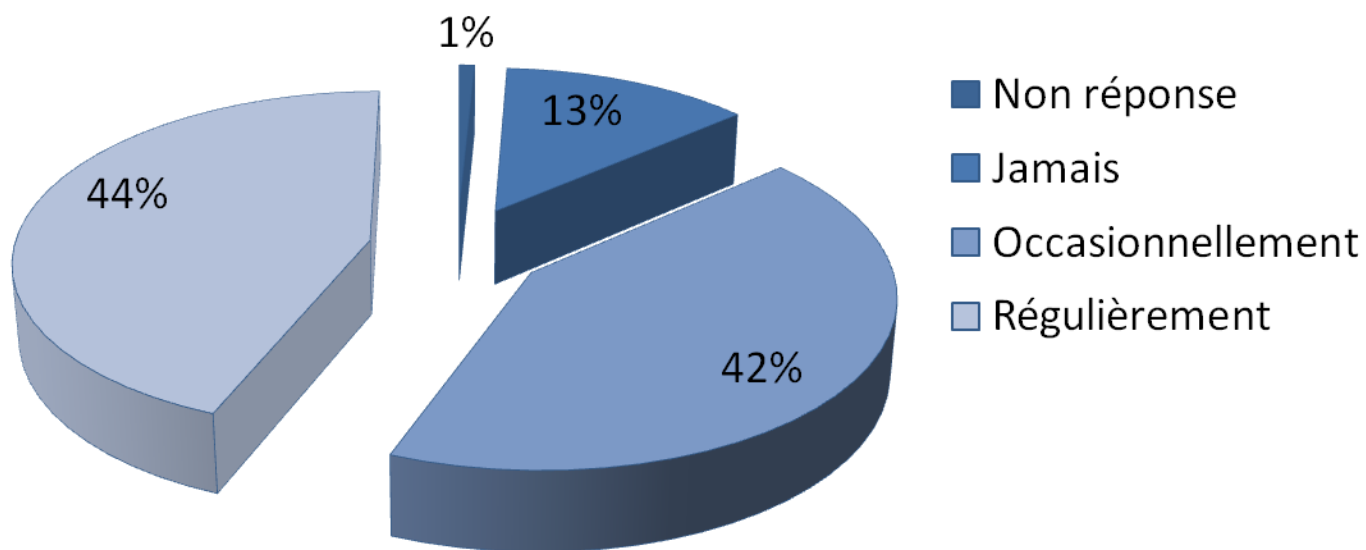


Le temps pour la formation continue



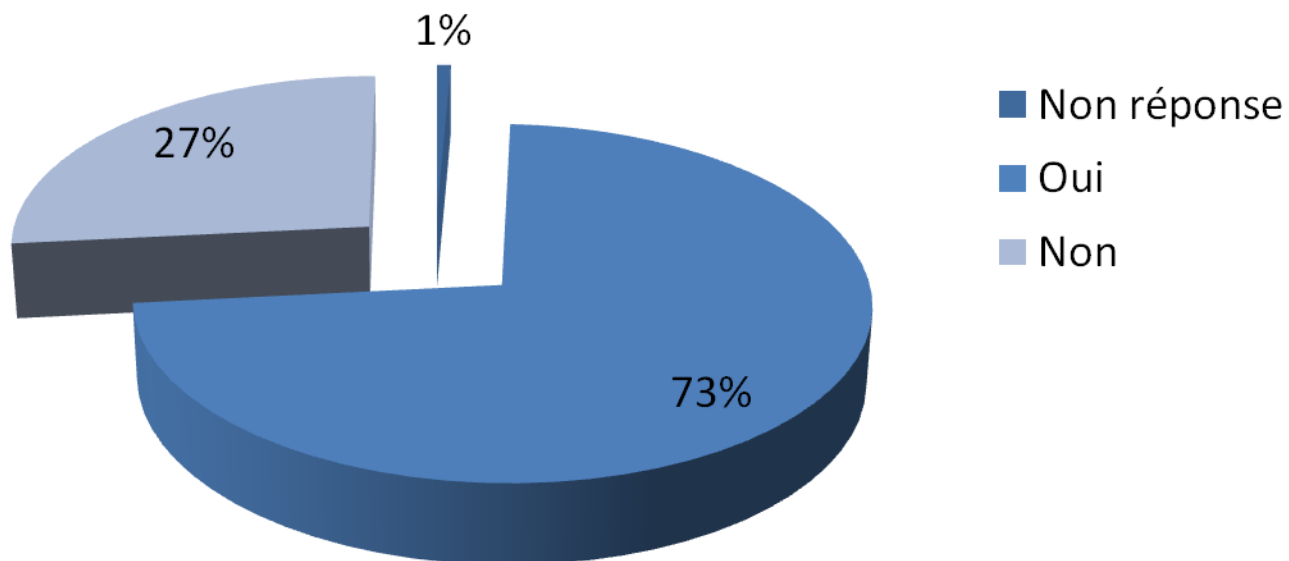


Internet pour l'information professionnelle





Une consultation régulière de la HAS



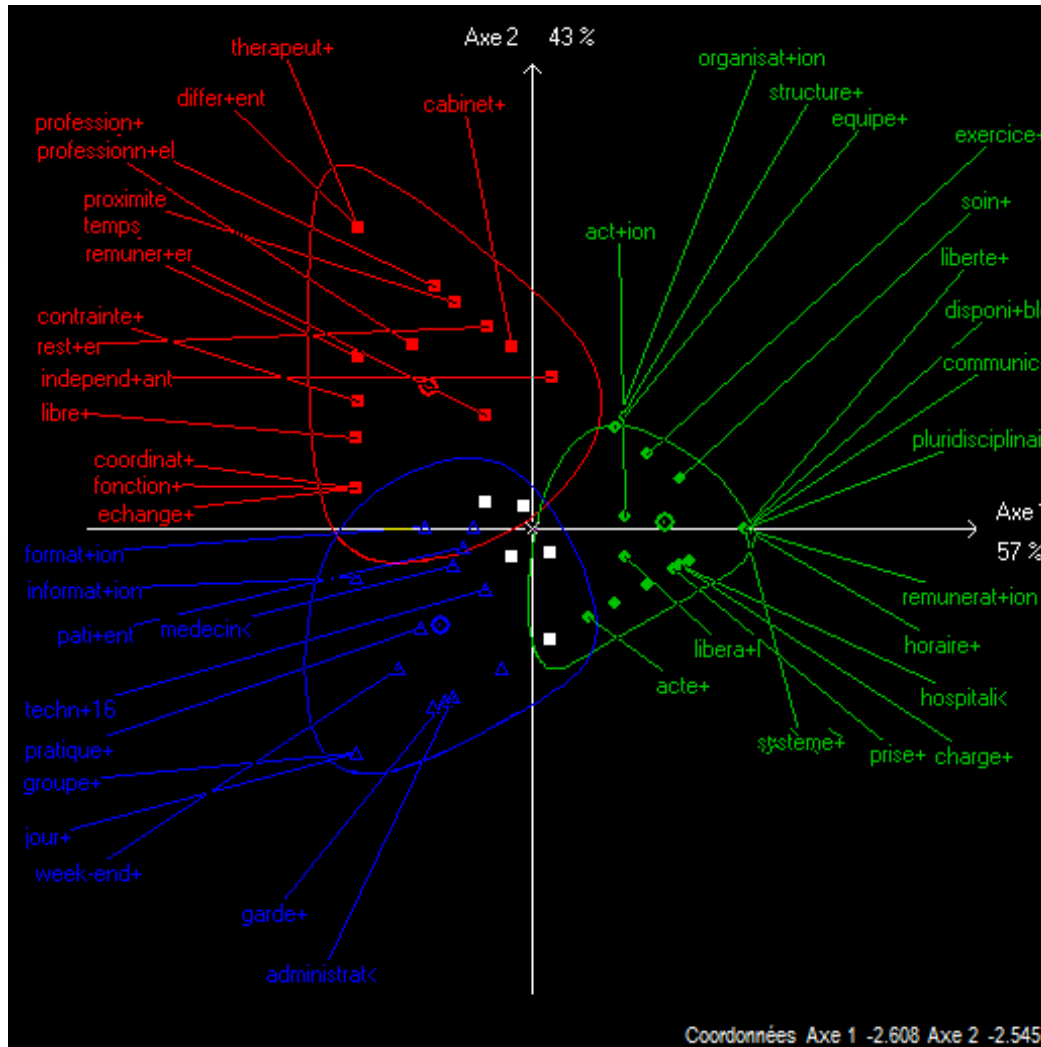


Des mondes lexicaux significatifs

Le souci de la qualité professionnelle / science



La gestion des gardes et la recherche de formations



Pluridisciplinarité et émancipation de la profession





La MK, profession en désir d'émancipation

La formation universitaire incite fortement à se donner les moyens d'une **documentation et de pratiques fiables et actualisées**.

Formation universitaire / Consultation HAS								
	Non réponse	Aucune	DU	Licence	Master 1 (Bac+4)	Master 2 (Bac+5)	Doctorat	Total
Non réponse	0	6	2	0	0	1	1	10
Oui	19	710	187	37	46	47	8	1 054
Non	9	318	31	14	14	9	2	397
Total	28	1 034	220	51	60	57	11	1 461

$p = <0,1\%$; $\chi^2 = 43,81$; ddl = 12 (TS)

La relation est très significative.



Les MK sont des acteurs sociaux

Une formation universitaire qui amène une prise de conscience du bien fondé du **travail en réseau**.

Formation universitaire / Participation à un réseau de santé							
Avez-vous une formation universitaire ? (Précisez le niveau le plus élevé)							
Participez-vous à un ou des réseaux de santé ?							
	Aucune	DU	Licence	Master 1 (Bac+4)	Master 2 (Bac+5)	Doctorat	Total
Non	773	154	42	49	32	7	1 057
Oui	255	65	9	11	22	3	365
Total	1 028	219	51	60	54	10	1 422

$p = 3,2\%$; $\chi^2 = 12,19$; $ddl = 5$ (S)

La relation est significative.



La MK dans une dynamique importante

Une évolution positive avec les jeunes générations vers **plus de communication, d'interaction, de collaboration.**

Année d'obtention diplôme / participation groupes								
	Non réponse	Moins de 1 950	De 1 950 à 1 959	De 1 960 à 1 969	De 1 970 à 1 979	De 1 980 à 1 989	1 990 et plus	Total
Non réponse	0	0	0	0	2	4	5	11
Non	2	1	1	18	107	206	577	912
Oui	1	0	1	27	118	177	214	538
Total	3	1	2	45	227	387	796	1 461

$p = <0,1\%$; $\chi^2 = 82,47$; ddl = 12 (TS)

La relation est très significative.

Répartition en 6 classes de même amplitude



Les MK sont experts

- Globalement **78.8% de réponses conformes** aux bonnes pratiques et aux données de la Science en médico-kinésithérapie :
 - « réseaux de santé » : 90%
 - « AVC » : 84%
 - « bronchiolite » : 83%
 - « lombalgie chronique » : 73%
 - « personnes âgées » : 64%



Une conformité aux bonnes pratiques et aux modèles en éducation à 75%



La validation des hypothèses théoriques

- Une valorisation des pratiques des MK :
 - appui sur des données scientifiques et réglementaires conformes en médico-kinésithérapie et en éducation
- Les MK améliorent à court, moyen et long terme la santé des patients
- Plus ils sont âgés plus ils sont conformes : apprentissage par l'expérience
- Plus les MK sont diplômés meilleurs sont les résultats de conformité
- L'acte intellectuel est constitutif et caractéristique de toutes les activités thérapeutico-éducatives (délégation et transfert)
- Le patient et le MK partenaires, co-auteurs, co-décideurs
- Les MK : auteurs inventifs, éducateurs doivent être prescripteurs à eux-mêmes et à l'extérieur
- Inclusion dans les programmes de formation initiale et continue des sciences de l'éducation et la formation à la démarche scientifique



Eléments de conclusion et de perspectives

- Accès direct du patient à tous les MK
- Une formation initiale et continue avec des contenus plus variés, incluant les Sciences Humaines et Sociales
- Une discipline universitaire en masso-kinésithérapie
- L'utilité sanitaire et économique des pratiques des MK n'est plus discutable
- Une profession mûre et scientifiquement prête pour améliorer significativement les conditions d'exercice des Masseurs-Kinésithérapeutes



**Nous vous remercions
pour votre attention**

